



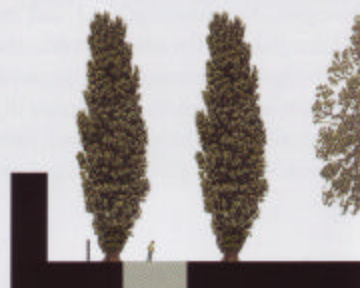
Distribuzione delle funzioni:

- 1.prato in memoria della Battaglia;
- 2.arena verde;
- 3.bosco;
- 4.orti didattici;
- 5.orti e giardini familiari in affitto;
- 6.spazi attrezzati per feste e pic-nic;
- 7.area cintata per cani;
- 8.piazzetta;
9. sede ente parco con ristorante, museo, auditorium etc.;
10. aree gioco;
11. area di pertinenza della chiesa.

di strutture di servizio.

Asse strutturante del parco è il viale che riprende la giacitura della campestre. Le alberature hanno dimensioni crescenti percorrendo la direzione dal borgo alla campagna: alberelli di biancospino (*Crataegus monogyna* Jacq.), poi aceri campestri (*Acer campestre* L.), olmi (*Ulmus minor* Mill., clone resistente a *Ophiostoma novo-ulmi*) e farnie (*Quercus robur* L.) in corrispondenza del grande prato e infine pioppi cipressini (*Populus nigra* 'italica' L.) nell'ultimo tratto.

Dall'altro lato del viale il terreno in declivio



Sezioni
sul viale
centrale
caratterizzato
da alberature
di dimensioni
crescenti dal
borgo alla
campagna.